

## SEPA-Lastschriftmandat für meine Hospizinsel-Patenschaft:

- Patin oder Pate für die Tagespauschale des Bewohners;
- Hospizpatin oder Hospizpate für den Hospizinsel-Betreuungstag

Betrag für meine Patenschaft:  €

Ich spende:  einmalig  quartalsweise  jährlich

Name des Zahlungspflichtigen (Kontoinhaber)

Adresse und Hausnummer

PLZ und Ort

Land

IBAN

BIC / Bank

Ich ermächtige (Wir ermächtigen) den Zahlungsempfänger, Zahlungen von meinem (unserem) Konto mittels Lastschrift einzuziehen. Zugleich weise ich mein (weisen wir unser) Kreditinstitut an, die von auf mein (unsere) Konto gezogenen Lastschriften einzulösen.

Hinweis: Ich kann (Wir können) innerhalb von acht Wochen, beginnend mit dem Belastungsdatum, die Erstattung des belasteten Betrages verlangen. Es gelten dabei die mit meinem (unserem) Kreditinstitut vereinbarten Bedingungen.

Gläubiger-Identifikationsnummer: DE29 ZZZO 0000 3775 53  
Mandatsreferenz: Spende Hospizinsel

Ort, Datum, Unterschrift(en)  
des Zahlungspflichtigen/Kontoinhabers

### Adresse und Kontakt

Hospizinsel  
Adalbert Stifter Seniorenwohnen  
Ostflügel 1. Stock  
Münchener Platz 13-17  
84478 Waldkraiburg

Anfragen und Organisation  
Tel. 08638 8863-580  
Durchwahl Hospizinsel Pflegepersonal  
Tel. 08638 8863-522

### Sie möchten den Anna Hospizverein unterstützen?

Gerne online auf [www.annahospiz.de](http://www.annahospiz.de)  
oder auch per Überweisungsträger an das

### Spendenkonto „AHV-Hospizinsel“

Sparkasse Altötting-Mühldorf  
IBAN: DE29 7115 1020 0031 4914 83  
BIC: BYLADEM1MDF

### Abtrennen und senden an

Anna Hospizverein im Landkreis Mühldorf e.V.  
St.-Anna-Str. 22  
Ortsteil Annabrunn  
84570 Polling  
oder Fax: 08631 1857-200

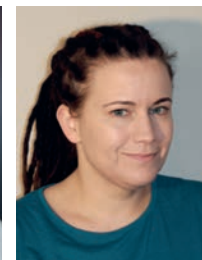
### Ansprechpartner für Beratung und Aufnahme



Yvonne Zur  
Pflegerische  
Leitung Hospizinsel



Claudia Dittrich  
stv. Pflegedienst-  
leitung ASW



Simone Wagner  
Sozialpädagogin



Hubert Forster  
Heimleitung ASW



Petra Zimmermann-Schwier  
Geschäftsleitung AHV

### Träger des Projekts

Adalbert Stifter Seniorenwohnen (ASW)  
[www.heimwerk-gruppe.de](http://www.heimwerk-gruppe.de) und

Anna Hospizverein (AHV) im Landkreis  
Mühldorf e.V. [www.annahospiz.de](http://www.annahospiz.de)  
Tel. 08631 1857-0

### Weitere Informationen finden Sie unter

[www.hospizinsel.de](http://www.hospizinsel.de)

*Hospizinsel im Landkreis Mühldorf –  
ein beschützender Ort  
für die letzte Lebenszeit.*



Ein gemeinsames Projekt von  
Anna Hospizverein  
im Landkreis Mühldorf e.V. (AHV)  
und  
Adalbert Stifter Seniorenwohnen  
(ASW) Waldkraiburg

## Was ist die Hospizinsel?

Die Hospizinsel im Landkreis Mühldorf ist eine seit Mai 2018 bestehende ambulante Palliativwohngemeinschaft mit vier Plätzen in Waldkraiburg. Sie wird in Kooperation zwischen dem Anna Hospizverein im Landkreis Mühldorf e.V. und dem Adalbert Stifter Seniorenwohnen betrieben.

Das Angebot der Hospizinsel richtet sich an Palliativpatient\*innen am Lebensende, die eine bedarfsgerechte, wohnortnahe Versorgung benötigen oder deren Versorgung im häuslichen Bereich nicht mehr sichergestellt ist.

Die Betreuung der Gäste erfolgt medizinisch, pflegerisch, therapeutisch, psychosozial und seelsorgerisch in multiprofessioneller Zusammenarbeit.

Ziel ist die **Selbstbestimmung** der Palliativpatienten und die Erhaltung der **Lebensqualität**.



## Wer findet in der Hospizinsel Unterstützung?

Das Angebot der Hospizinsel richtet sich an Menschen mit nur noch begrenzter Lebenserwartung, die an einer unheilbaren und weiter fortschreitenden Erkrankung leiden.

Sie ist speziell für Menschen konzipiert, für die eine Versorgung im häuslichen Umfeld nicht (mehr) in Frage kommt und für die aufgrund ihres Alters ein Aufenthalt in einem Pflegeheim für Senioren nicht angebracht ist.

## Wer übernimmt die Pflege in der Hospizinsel?

Die pflegerische Betreuung wird gemeinsam vom Ambulanten Adalbert Stifter Pflegedienst und von Pflegekräften des Anna Hospizvereins geleistet.

Ergänzend kann – falls notwendig – die spezialisierte ambulante Palliativversorgung (SAPV) hinzugezogen werden.

## Welche zusätzliche Unterstützung gibt es?

Die Gäste der Hospizinsel sollen sich wohl fühlen und umfassend betreut werden.

Ergänzende Unterstützungsangebote sind:

- Ehrenamtliche Hospizbegleitung durch die geschulten Hospizbegleiter\*innen des Anna Hospizvereins
- Beratung in sozialrechtlichen Fragen durch eine Sozialpädagog\*innen
- Begleitung bei religiösen und spirituellen Fragen durch Seelsorger\*innen
- Ergänzende physiotherapeutische und entspannungstherapeutische Angebote



## Was kostet der Aufenthalt in der Hospizinsel?

Miete für das Einzelzimmer und Verpflegung kosten pauschal 60 Euro am Tag (mögliche Unterstützung bei Antragstellung im Rahmen der Sozialhilfe)

## Warum ist die Hospizinsel ein Projekt?

Bisher gibt es für die Versorgungsform Hospizinsel keine Regelfinanzierung. Nur die ersten 18 Monate war die Insel durch eine Spendenaktion des OVB finanziert. Seitdem stemmen der Anna Hospizverein und das Adalbert Stifter Seniorenwohnen die Finanzierung des Defizits, das aktuell über 200 Euro pro Betreuungstag beträgt, aus Spenden.

Das langfristige Ziel ist die Regelfinanzierung dieses innovativen Versorgungskonzepts durch die Krankenkassen.

Der erste Schritt dahin ist die wissenschaftliche Evaluation, die aktuell im Auftrag des Staatsministeriums für Gesundheit und Pflege stattfindet und die 2023 abgeschlossen sein wird.

**Wir danken allen Mitgliedern und Förderern, die mit ihren Beiträgen und Spenden zur Finanzierung der Hospizinsel beitragen.**

## Wie kann ich die Hospizinsel unterstützen?

### **Werden Sie Patin oder Pate für unsere Hospizinsel.**

Jeden Tag fehlen in der Hospizinsel 200 Euro. Dieser Betrag entspricht den Kosten, die durch den Tagessatz der Krankenkassen nicht abgedeckt werden können. Mit einer Patenschaft unterstützen Sie die Hospizinsel.

### **Patin oder Pate für die Tagespauschale**

Leider ist es unseren Gästen in den letzten Wochen und Monaten ihres Lebens häufig nicht mehr möglich, die Tagespauschale über 60 Euro Eigenanteil zu finanzieren – werden Sie Patin oder Pate und leisten Sie einen wichtigen Beitrag, unseren Gästen ein zweites zu Hause in der Hospizinsel zu geben.

## **Helpen Sie uns, die Hospizinsel im Landkreis Mühldorf zu erhalten!**

### **Sie entscheiden über die Höhe und den Rhythmus Ihres Spendenbetrages.**

(SEPA-Lastschriftmandat auf der Rückseite)