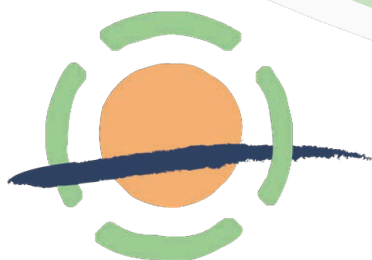




Anna Hospizverein

IM LANDKREIS MÜHLDOERF

HospizInsel
Ihre Unterstützung
aus der Region für die Region
Umsorgt in der letzten Lebenszeit
Wirkungsbericht 2025



HOSPIZINSEL

LANDKREIS MÜHLDOERF

Heimwerk e.V.

Adalbert Stifter
eniorenwohnen



Anna Hospizverein · St.-Anna-Straße 22 · 84570 Polling · Tel.: 08631 1857-0 · www.annahospiz.de

Was bewirkt Ihre Unterstützung der HospizInsel für die Menschen in der Region?

Eine HospizInsel-Geschichte

Sabine (Name geändert) hatte selbst ihr Leben der medizinischen Forschung gewidmet. An der palliativen Versorgung im Landkreis Mühldorf war sie schon sehr interessiert bevor sie selbst mit 60 Jahren schwer erkrankte. Nach Operationen und Therapien kam ihr Krebs zunächst zum Stillstand, doch sie erlebte eine weitere schwere Zeit, da ihr Ehemann, mit dem sie immer ein starkes Team war, verstarb.

Als ihre Krebserkrankung fortschritt, wurde ihr Leben allein zunehmend mühsam. Die Unterstützung, die Bekannte leisten konnten, reichte irgendwann nicht mehr aus und auch die gute Versorgung durch das SAPV-Team konnte zwar Symptome lindern, aber nicht verhindern, dass der Verbleib allein in der Wohnung unmöglich wurde und Sabine ins Krankenhaus musste. Als selbstbestimmte Frau war es ihr wichtig die Entscheidung über ihren weiteren Verbleib gut informiert und eigenständig zu treffen. Ihr wurde die HospizInsel anhand von Fotos vorgestellt, das Konzept erklärt und nachdem alle offenen Fragen besprochen waren, entschied sie sich, in die HospizInsel einzuziehen.

Sabine kam sehr geschwächt in die HospizInsel, durch ihre Erkrankung, aber auch durch die belastende Zeit Zuhause, in der sie sich nicht mehr gut versorgen konnte. Umso stärker war ihr Wille nochmals frei gehen zu können – dank physiotherapeutischer Unterstützung, guter pflegerischer und medizinischer Versorgung und des leckeren Essens in der Insel, schaffte sie das und nutzte ihre wiedergewonnene Mobilität für Besuche von anderen Gästen der HospizInsel und im Adalbert-Stifter-Heim. Schnell kannte sie jeder und sie konnte immer Gesprächspartner finden. Sie fand eine Freundin in der HospizInsel, mit der sie über Sterben und Tod sprechen (und wie in einer richtigen Wohngemeinschaft üblich auch streiten) aber vor allem sehr viel lachen konnte.

Sie hatte noch einige gute Wochen in der HospizInsel, in denen ihr Herzenswünsche erfüllt wurden, sie mit einem Glas Wein die Terrasse genießen konnte, in denen sie andere Gäste motivierte, Zeit im Wohnzimmer zu verbringen und von ihrem Leben erzählte.

So schnell wie sie sich nach dem Einzug erholt hatte, so schnell verließen sie ihre Kräfte wieder, als ihre Erkrankung weiter fortschritt. Mit einer engen Begleitung durch ehren- und hauptamtliche Mitarbeitende der Insel, guter Medikation und Pflege und dem Vertrauen, das inzwischen zu ihr aufgebaut war, konnte ihr Leiden gelindert werden. Sie starb im Dezember, nicht lange nach ihrer Freundin.

Die beiden hatten zuletzt, wie ausgemacht, noch Weihnachten zusammen gefeiert.

Vorsorgeberatung
NICHT ALLEIN SEIN zuHause sein zuhören
und einfach da sein

selbst entscheiden können

HOSPIZBEGLEITUNG



HospizInsel

SCHWERES
LEICHTER
MACHEN

Zeit haben

TROST
spenden Unterstützung

TRAUERBEGLEITUNG



Zahlen – Daten – Fakten

Die HospizInsel ist eine palliative Wohngemeinschaft mit 4 Einzelzimmern und einer Wohnküche. Seit der Gründung im Mai 2018 bis Ende 2025 haben in der Platz

HospizInsel 232 Palliativpatienten einen gefunden, an dem sie bis zum Lebensende versorgt wurden. Im Jahr 2025 waren es 31 Gäste und deren Angehörige, im Wesentlichen aus den Landkreisen Mühldorf und Altötting.

Die Pflegekräfte der HospizInsel sind wochentags von 7:30-21:00 durchgehend und am Wochenende mit einer Mittagspause von 14:00-15:45 für die Gäste da. Außerhalb dieser Zeiten ist die Rufbereitschaft des ambulanten Pflegedienstes des Adalbert-Stifter-Seniorenwohnens erreichbar.

Zusätzlich stehen den Gästen regelmäßig eine Sozialarbeiterin und ehrenamtliche Hospizbegleiter*innen des Anna Hospizvereins zur Verfügung. Einmal pro Woche ist eine Seelsorgerin vor Ort. Die ärztliche Versorgung erfolgt durch die Hausärzte der Gäste oder bei entsprechender Indikation und ärztliche Verordnung durch die SAPV am Inn.

Finanzen HospizInsel

Der Betrieb der HospizInsel erfordert rund 4,6 Personalstellen (VZÄ) für die Bereiche Pflege, Koordination Verwaltung, Sozialarbeit und Hauswirtschaft. Im Jahr 2025 hat der Hospizverein pro Versorgungstag ein Defizit von mind. 200 EUR im Wesentlichen aus Mitgliedsbeiträgen, Privat- und Unternehmensspenden und Fördermitteln finanziert. Die Gäste zahlen einen Eigenbeitrag für Miete und Verpflegung von 60 EUR pro Tag. Eine Regelfinanzierung des Angebots durch die Kranken- und Pflegekassen wird angestrebt. Die Wirksamkeit und Wirtschaftlichkeit des Projekts wurde zu diesem Zweck wissenschaftlich evaluiert und bestätigt.



Die HospizInsel ist ein Ort der Würde und der Menschlichkeit. An diesem sehr besonderen Ort werden betroffene Menschen trotz aller widrigen Umstände einer schweren Erkrankung bestmöglich begleitet und liebevoll umsorgt. Hier können sich Patienten und Angehörige sicher fühlen. Bis zuletzt.



IHRE UNTERSTÜTZUNG KOMMT AN

Mit Ihrer Förderung tragen Sie dazu bei, die Versorgung schwerkranker, sterbender Menschen in der HospizInsel zu gewährleisten. Sie unterstützen dabei unsere Hospizarbeit langfristig. Dafür danken wir Ihnen von Herzen, auch im Namen unserer Gäste.

Wir freuen uns über jeden Be(i)trag zur palliativen Versorgung der Menschen in unserer Region, damit das Leben zählt – bis zuletzt.

Konto des Anna Hospizvereins bei der Sparkasse Altötting Mühldorf
IBAN: DE88 7115 1020 0000 9330 93, BIC: BYLADEM1MDF